

國立宜蘭大學 函

地址：260007 宜蘭市神農路1段1號
聯絡人：林郁庭
電話：039357400 分機：7052
電子郵件：yuting@niu.edu.tw

受文者：臺灣區綜合營造業同業公會

發文日期：中華民國115年6月4日
發文字號：宜大教字第1151002635號
速別：普通件
密等及解密條件或保密期限：
附件：115年度 花東土木人才培訓學分專班 招生簡章第二期
(A095X0000Q_1151002635_doc1_Attach1.pdf)

主旨：檢送本校與行政院公共工程委員會辦理「花東土木工程
人才培訓學分班」招生資訊，請惠予公告並鼓勵所屬(轄)
相關人員踴躍報名參加，請查照。

說明：

- 一、依據行政院公共工程委員會115年1月16日工程管字第
11503000251號函補助計畫辦理。
- 二、鑑於花東地區土木工程人才需求殷切，本校為協助花東土
木工程技術人才能力養成，及提升在職人員專業知識技
能，爰開設旨揭學分班課程。
- 三、本學分班開設三大領域課程：

(一)課程：

- 1、結構領域(4門課)：土壤力學(3學分)、材料力學(3學
分)、結構學(3學分)、鋼筋混凝土學(3學分)。
- 2、施工領域(3門課)：測量學(3學分)、營建管理(3學
分)、工程材料(2學分)。
- 3、公務領域(2門課)：政府採購法(3學分)、職業安全

衛生法規(3學分)。

(二)對象：

- 1、欲參加土木工程相關國家考試之社會大眾。
- 2、本科生及跨領域轉職者。
- 3、政府機關及民營企業之採購、職安需求人員。

(三)特色：

- 1、協助學員取得國家考試應考資格及加強複習考試科目。
- 2、協助學員學習公務領域專業技能及考取專業證照。
- 3、獎勵機制：「結構領域」與「施工領域」課程，凡取得選修科目學分，且滿足國考應試資格者，即退還該選修課程科目50%學分費。

四、招生日程與方式：

(一)報名日期：115年5月25日至7月17日止。

(二)報名方式：一律採網路報名，網址為：<https://ccsys.niu.edu.tw/Exam/LSMTOLL/>。

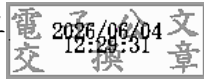
五、上課地點：國營臺灣鐵路股份有限公司員工訓練處東區訓練所（花蓮縣花蓮市富裕二街28號，近花蓮火車站）。

六、隨文檢附招生簡章，相關報名問題請洽本校教務處進修推廣組林小姐，電話：(03) 931-7077。

正本：公私立大專校院、土木技師公會E、勞動部勞動力發展署北基宜花金馬分署、建築師公會E、各國立高中高職、中華民國全國營造業工地主任公會、台灣專業營造業暨技術士發展協會、臺灣區綜合營造業同業公會、全國產業總工會、各直轄市及縣市政府、台灣省結構工程技師公會、國營臺灣鐵路股份有限公司人力資源處、宜蘭縣政府建設處、宜蘭縣政府交通處、宜蘭縣政府水利資源處、台灣自來水股份有限公司人力資源處、台灣中油股份有限公司人力資源處、台灣電力股份有限公司人力資源處、臺灣菸酒股份有限公司人力資源處、農業部農田水利署、國軍退除役官兵輔導委員會、內政部國土管理署營建管理組、交通部高速公路局、交通部鐵道局、宜蘭縣蘇澳鎮公所、宜蘭縣南澳鄉公所、花蓮縣花蓮市公

所、花蓮縣鳳林鎮公所、花蓮縣玉里鎮公所、花蓮縣新城鄉公所、花蓮縣吉安鄉公所、花蓮縣壽豐鄉公所、花蓮縣光復鄉公所、花蓮縣豐濱鄉公所、花蓮縣瑞穗鄉公所、花蓮縣富里鄉公所、花蓮縣秀林鄉公所、花蓮縣卓溪鄉公所、花蓮縣萬榮鄉公所

副本：本校進修推廣組



裝



訂

線